

TeamSpeak

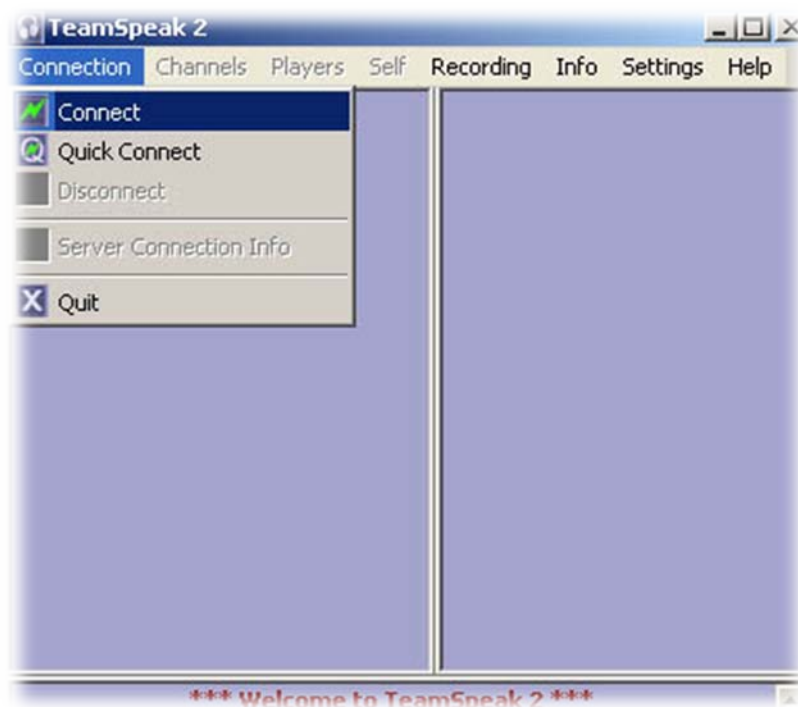
uputstvo za povezivanje

TeamSpeak možete da preuzmete sa <http://www.goteamspeak.com/>

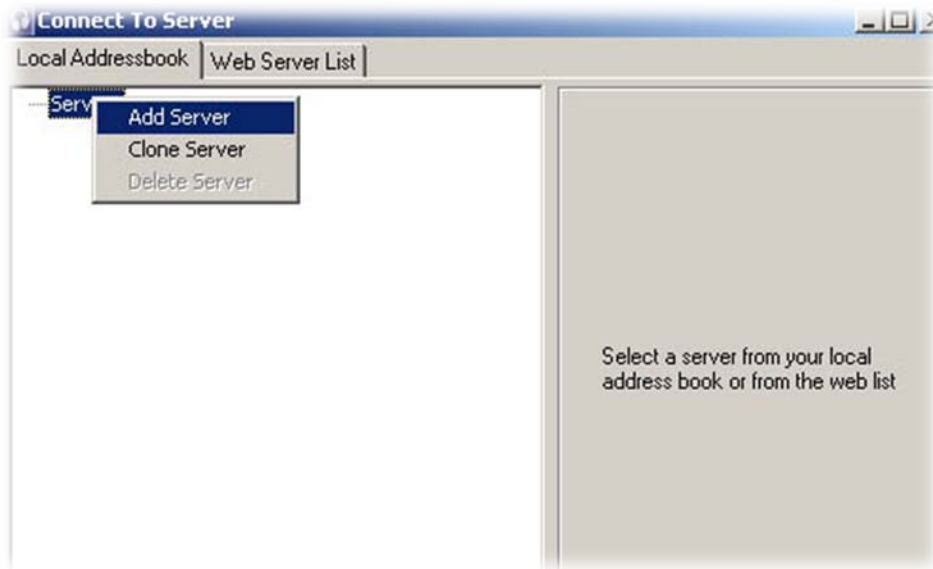
Posle instalacije pokrenite TeamSpeak.



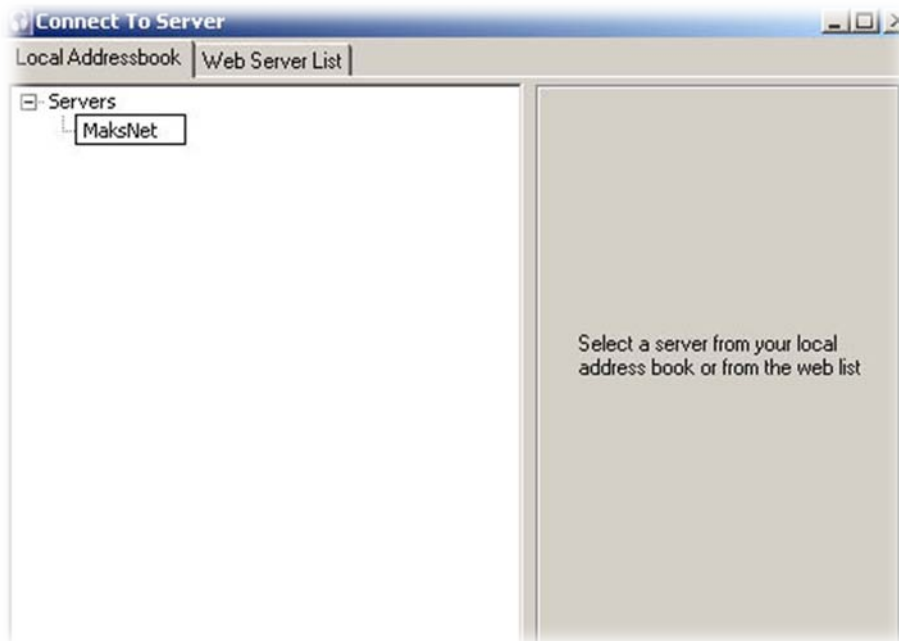
Kliknite na **Connection** pa na **Connect**.



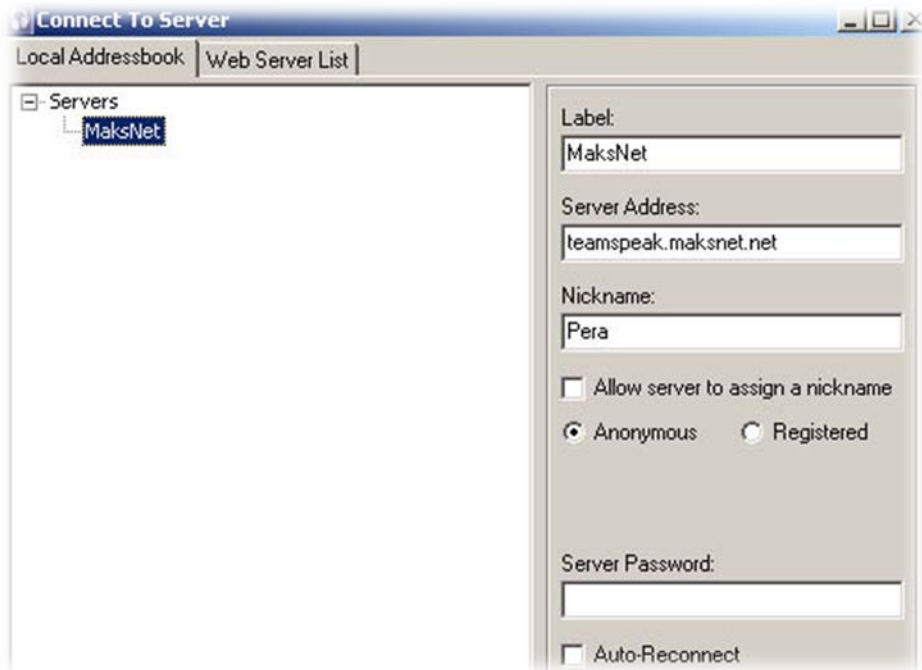
Pojaviće se prozor **Connect To Server**. Desnim dugmetom miša kliknite na **Server** i izaberite **Add Server**.



Nakon toga umesto **New server** upišite **MaksNet** (opcionalno).



Kada upišete **MaksNet** levim dugmetom miša kliknite bilo gde (prazno polje). Nakon toga sa desne strane pojaviće se dodatna polja za unos parametara. Popunite ta polja kao na primeru.



Kada unesete sve potrebne parametre kliknite na **Connect**. Ako ste sve uradili kako treba konektovaće te se na MaksNet TeamSpeak server.

