

DC++, StrongDC++, ApexDC++

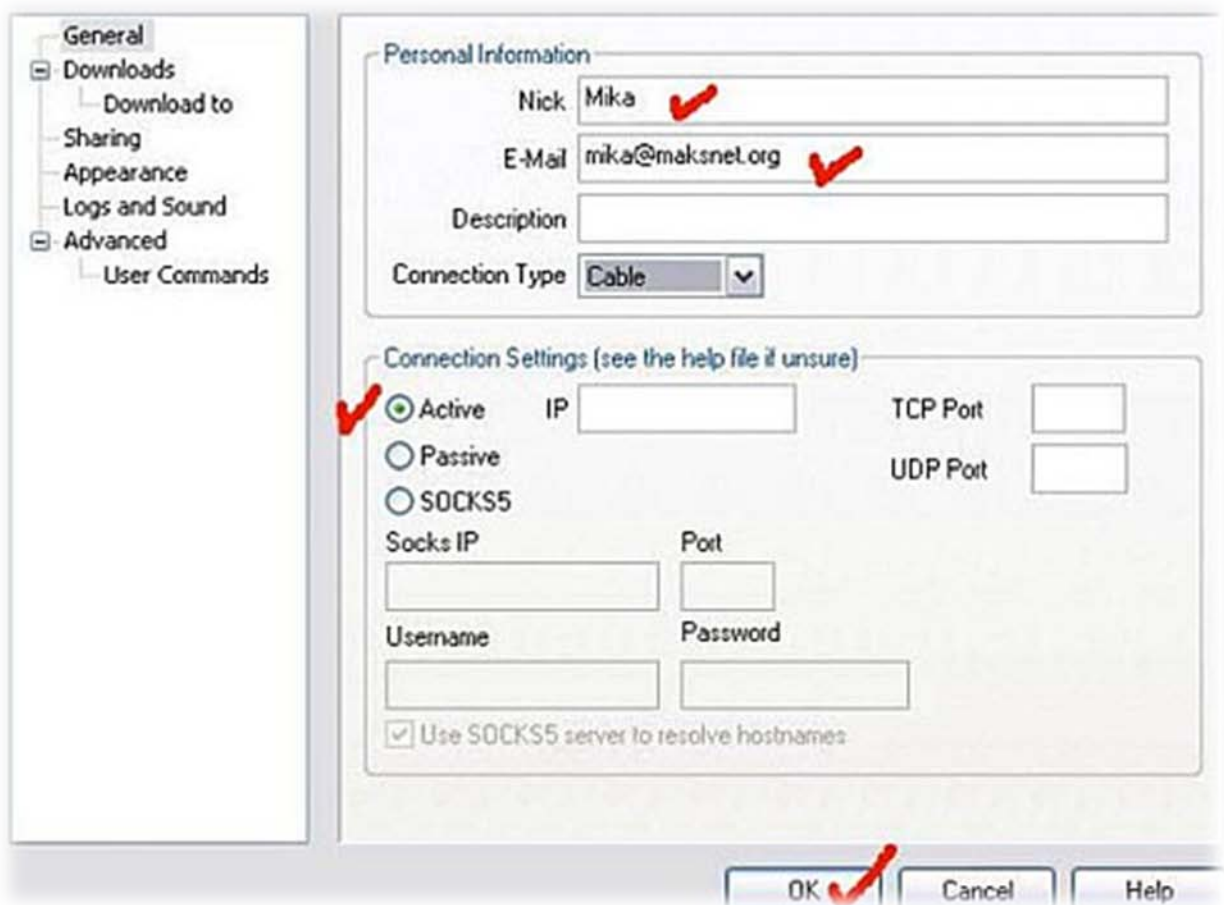
uputstvo za podešavanje

Podešavanje podataka o vašoj konekciji i podešavanja ličnih podataka

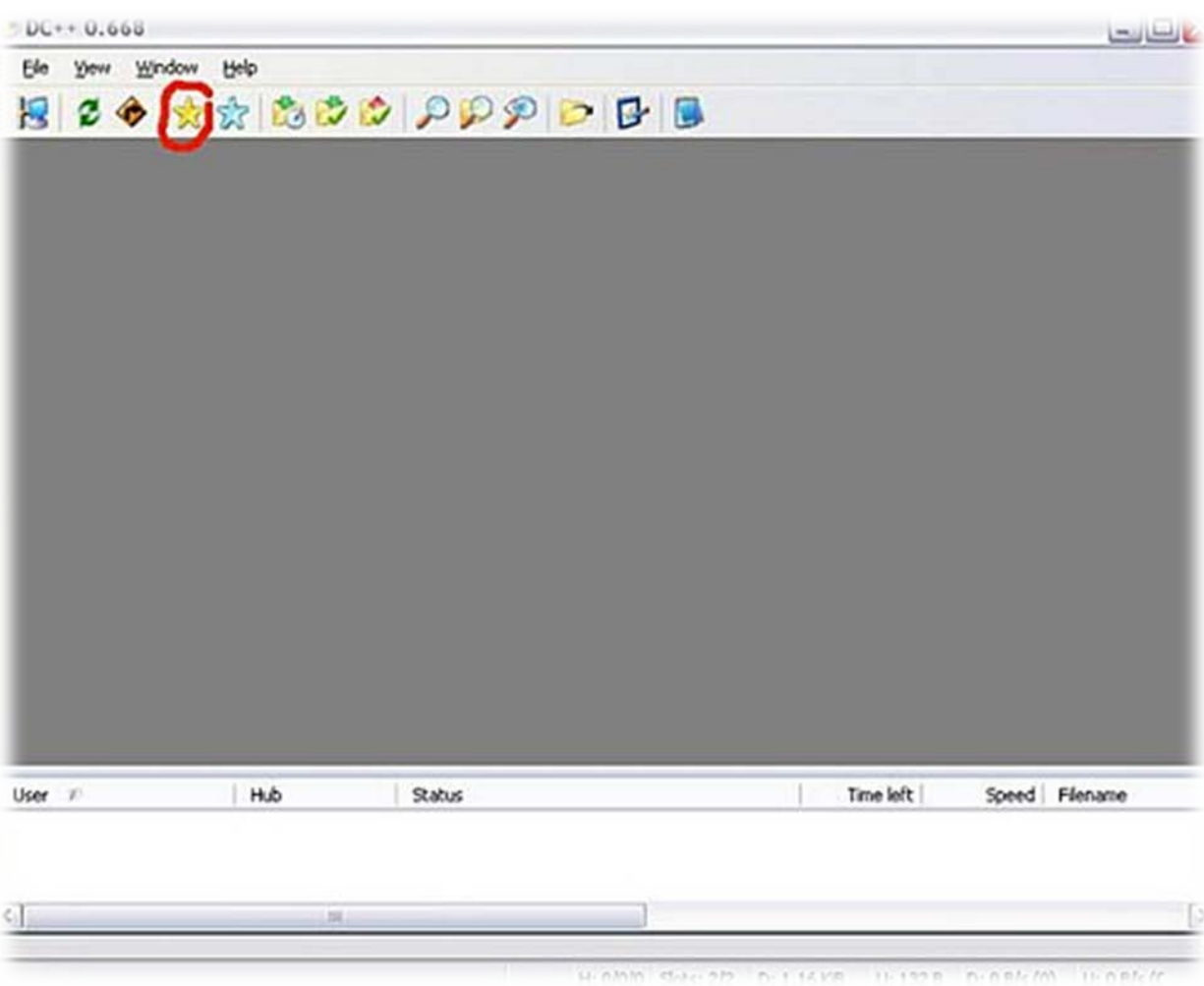
(File>Settings>General)

U polje IP se ne upisuje ništa, kao što je i prikazano na slici.

E-mail nije obavezno upisati kao ni tip konekcije (Connection Type).



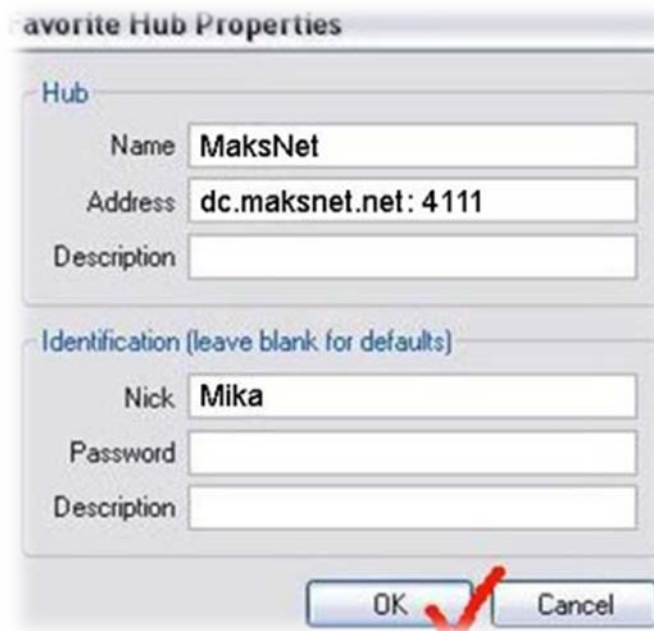
Kreiranje konekcije - Kliknuti na žutu zvezdicu (**favorites**)



Otvoriće se prozor sa listom favorites (omiljenih) hubova (servera). Pošto želimo da napravimo novu konekciju, kliknimo na **New**.

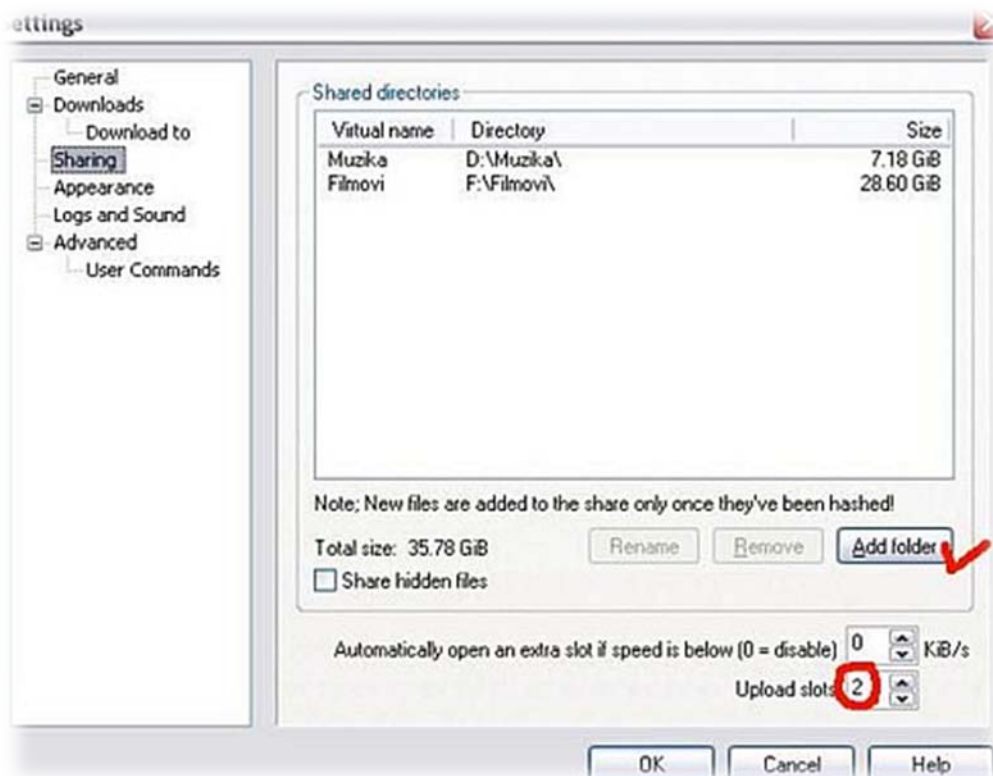


Otvoriće se nov prozor, podesiti kao u primeru na slici.
Nick (korisničko ime), naravno, sami odaberite

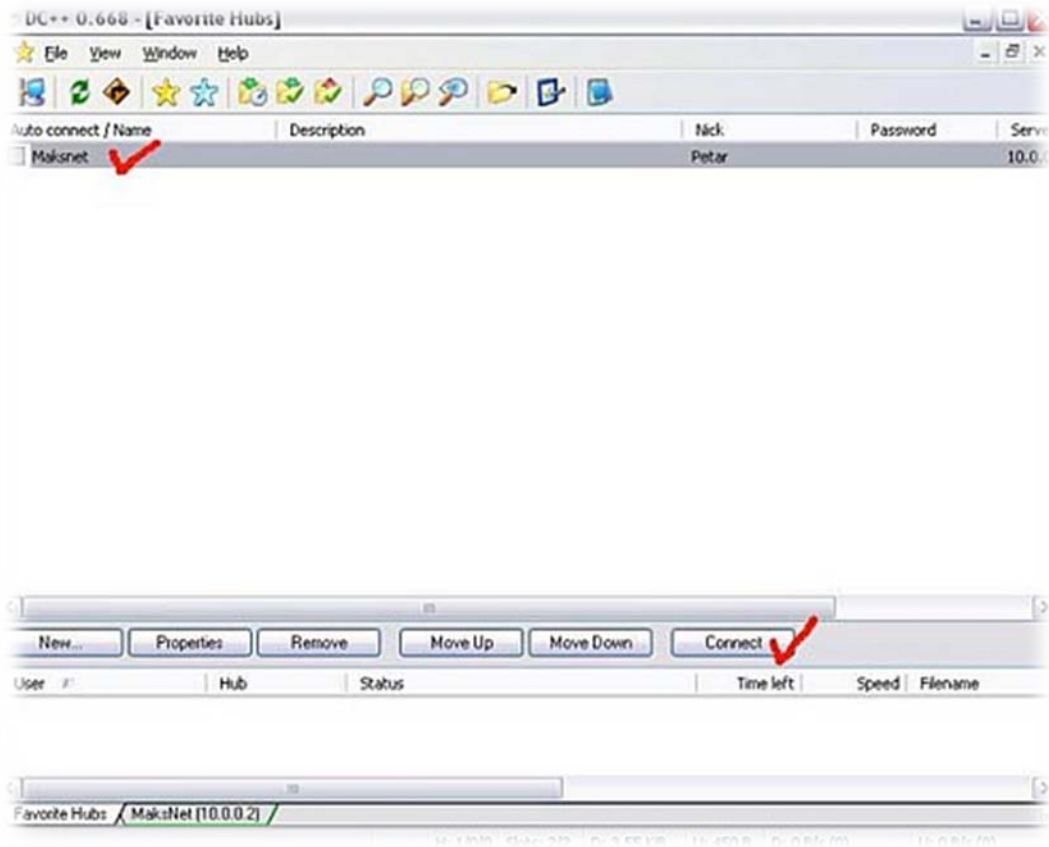


Razmena fajlova sa drugim korisnicima (**File>Settings>Sharing**)

Sve direktorijume koje želite da razmenjujete sa ostalim korisnicima na mreži, potrebno je ubaciti u listu direktorijuma za razmenu. Kliknite na Add folder i iz liste odaberite ono što želite da razmenjujete. Imajte u vidu, da ukoliko je direktorijum (folder) koji želite da razmenjujete veliki (nekoliko GB- gigabajta), proces ubacivanja u DC++ program može da potraje i 10-ak minuta. Ovde je važno podesiti i broj slotova, tj. broj konekcija kojima korisnici na mreži pristupaju vašem računaru. Ako je taj broj npr. 2, to znači da maksimalno 2 korisnika mogu u isto vreme da skidaju fajlove od vas. Po potrebi, broj slotova se može povećati ili pak smanjiti.



Kada ste sve uredno podesili, sada je još potrebno konektovati se na server.
Kliknite na žutu zvezdicu, levim klikom miša markirajte maksnet konekciju i
kliknite na **Connect**.



Ako je sve u redu, izlistace se lista korisnika koji su na serveru. Fajlove od korisnika preuzimate tako što desnim klikom kliknete na korisnika, a zatim odaberete iz ponudjenog menija Get file list. Pošto skinete listu fajlova, odaberite šta želite da preuzmete, desni klik> download. Fajlovi se smeštaju u direktorijum gde ste instalirali DC++ (obicno c:\program files\DC++\downloads) ali to možete i izmeniti tako što u predjašnjem koraku izaberete opciju download to location.

Ukoliko želite da koristite i naprednije funkcije, posetite

<http://www.dslreports.com/faq/dc/>